

Aneurismas Aórticos

La **aorta** es la arteria más grande del cuerpo y transporta sangre rica en oxígeno desde el corazón hasta el resto del cuerpo. La pared de la aorta es muy elástica y normalmente puede estirarse y contraerse según se requiera para adaptarse al flujo sanguíneo. Sin embargo, existen ciertas afecciones médicas que pueden debilitar la pared arterial. Estos factores, junto con el desgaste que ocurre de manera natural con el envejecimiento, pueden generar una pared aórtica débil que puede estirarse y abultarse hacia afuera. Un **aneurisma aórtico** es una sección de la pared de la aorta que está estirada y abultada. Un abultamiento o vaso sanguíneo agrandado está debilitado y puede explotar o romperse, ocasionando sangrado que pone en riesgo la vida. Esta afección es la 10a causa principal de muerte en hombres de 65 a 74 años de edad en Estados Unidos.

El ejemplar del 24/31 de enero de *JAMA* incluye un artículo acerca de aneurismas aórticos ocasionados por **inflamación** subyacente (respuesta a lesión celular).

FACTORES DE RIESGO PARA UN ANEURISMA AÓRTICO

- **Aterosclerosis**, el endurecimiento de las arterias ocasionado por una acumulación de colesterol y depósitos grasos dentro del revestimiento de la pared arterial
- **Genética**, afecciones heredadas que afectan de manera adversa a los tejidos conectivos de soporte
- **Envejecimiento**, la aorta se hace menos elástica y más rígida con la edad
- **Tabaquismo**, el 90% de las personas con aneurismas han sido fumadores
- **Infecciones**, pueden dañar el revestimiento del corazón y de la aorta
- **Inflamación**, la aorta se inflama y se cicatriza
- **Alta presión arterial**, distiende el revestimiento de la aorta
- **Trauma**, las caídas o las colisiones de vehículos automotores pueden lesionar la aorta

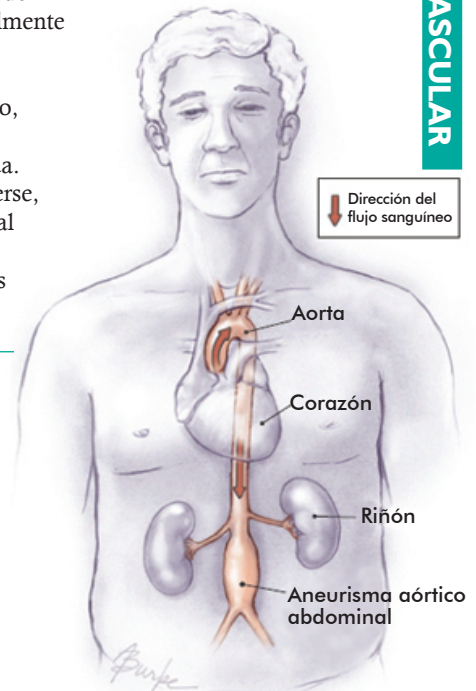
EXPLORACIONES Y ANÁLISIS

Los aneurismas aórticos pueden sospecharse o diagnosticarse por medio de exploración física del abdomen o con una prueba de imagenología. Los análisis que ayudan a determinar la ubicación, el tamaño y la tasa de crecimiento incluyen:

- **Ultrasonido abdominal**, imagen del vaso sanguíneo por medio de ondas sonoras para seguir el crecimiento y el tamaño del aneurisma
- **Tomografía computarizada (CT)**, radiografía para monitorear el crecimiento del aneurisma
- **Resonancia magnética (MRI)**, ofrece información importante acerca de vasos sanguíneos relacionados y de los órganos internos
- **Ecocardiograma**, un análisis de ultrasonido utilizado para estudiar la estructura del corazón y de la aorta
- **Angiograma**, un estudio que puede determinar el tamaño del aneurisma y la presencia de **disecciones** (rasgaduras en la pared vascular) y coágulos sanguíneos

TRATAMIENTO

El tratamiento para un aneurisma depende de su tamaño y ubicación. Si el aneurisma es pequeño (menos de 4.0 cm [1.6 pulgadas] de diámetro) y usted no presenta síntomas, su médico puede recomendarle esperar y ver qué sucede, con exámenes y estudios de imagenología regularmente programados. Los medicamentos para reducir el colesterol alto y la alta presión arterial son abordajes razonables en conjunto con programas que le ayuden a ejercitarse, dejar de fumar y llevar una alimentación saludable. Sin embargo, si su aneurisma es más grande (más de 5.5 cm [2.2 pulgadas] de diámetro) o si el aneurisma está creciendo más de 1 cm (0.4 pulgadas) por año, la cirugía puede ser la mejor opción de tratamiento.



PARA MÁS INFORMACIÓN

- Colegio Americano de Cirujanos
www.facs.org
- Colegio Americano de Cardiología
www.acc.org

INFÓRMESE

Para encontrar ésta y otras Páginas de JAMA para Pacientes publicadas anteriormente, visite el índice de Páginas para Pacientes en el sitio web de *JAMA*: www.jama.com. Muchas de las páginas están disponibles en inglés y en español.

Fuentes: Colegio Americano de Cirujanos, Colegio Americano de Cardiología

Redacción: John L. Zeller, MD, PhD

Ilustración: Alison E. Burke, MA

Edición: Richard M. Glass, MD

La Página de JAMA para Pacientes es un servicio público de la revista *JAMA*. La información y las recomendaciones que aparecen en esta página son adecuadas en la mayoría de los casos, pero no sustituyen un diagnóstico médico. Para información específica relacionada con su situación personal, *JAMA* le sugiere que consulte a su médico. Los médicos y otros profesionales de la medicina pueden fotocopiar esta página sin fines comerciales para compartirla con sus pacientes. Para adquirir reimpresiones por volumen, llame al 203/259-8724.

